

Technische Daten

BESCHREIBUNG

Demontierbare, mit Stahl verkleidete Trennwand.

STRUKTUR

- **MASSIVE ELEMENTE:**
 - Stärke: 82 mm
 - Stützen/Ständer: Stahlprofile, 2 x 0,8 mm gestauchte Spannschraube
 - Oberflächen: Stahl, verzinkt, 0,8 mm auf 12,5 mm Rückwand aus Gipskarton
 - Stoffbezogene Stahlpaneele
 - Innerer Füllstoff: Mineralwolle
 - Boden- und Decken- U-Profile: 1,5 mm verzinkte Stahlprofile
- **VERGLASTE ELEMENTE:**
 - Doppelverglaste Paneele in 4, 6 oder 8 mm Stärke in Aluminiumprofilen oder Stahlprofilen
 - Integrierte Jalousien möglich
- **TÜRELEMENTE:**
 - Türrahmen: Aluminium oder Stahl, Rahmen mit 3 Bändern
 - Türblätter: Breites Sortiment Türen, von 40 mm bis 82 mm.
Weitere Optionen finden Sie in unserem Türenprogramm

FUGEN

Nullfuge

FINISHES

- **OBERFLÄCHENBEHANDLUNG:** Bei allen sichtbaren Metallteilen: Umweltfreundliche Epoxidpulverbeschichtung, etwa 80 µ Dicke.
- **FARBEN:** Nach der Maars Farbtafel. Weitere Farben nach Absprache.
- **VERGLASUNG:** Eine Vielzahl von Optionen steht zur Auswahl, zum Beispiel Sandstrahlen, Folie, lackiertes Glas. Weitere Gestaltungsformen nach Absprache.

STANDARD ABMESSUNGEN

- Höhe: 3100 mm
- Breite: Massive Elemente 900/1200 mm, Verglaste Elementen 900/1200 mm
Andere Größen in Höhe oder Breite nach Rücksprache.
- Gewicht: 35 kg/m², massiv

INSTALLATION

- **TOLERANZEN:**
 - Boden: +/- 13 mm
 - Decke: +/- 13 mm
 - Verstellbare Bodenschiene zur einfachen Adaption von Toleranzen
- **VERBINDUNG:**
Alle Elemente werden mit Spannschrauben verbunden, Monoblock-Elemente durch das patentierte

“Twist and Click“- System, das eine einfache Installation und späteren problemlosen Zugang ermöglicht.

• INTEGRIERTE STROMVERSORGUNG UND DATENÜBERTRAGUNG

In die Perforierte Stützen kann man die Verkabelung aufnehmen und das ist leicht ausführbar weil wir demontable Paneele verwenden.

REINIGUNG

Für Reinigungs- und Pflegehinweise ziehen Sie bitte unsere Website zu Rate.

LIVING OPTIONS

Maars bietet eine Vielzahl von Optionen, die je nach Wandtyp in unsere Trennwandsysteme integrierbar sind. Lüftungsstege, Schallschutzpaneele, Schränke, Regalsysteme, Klimatisierungspaneele, dynamische Beleuchtung, Multimedia, mit Textilien verkleidete Paneele, Privacy-Glas und unser umfangreiches Maars Magnetism Programm.
Siehe unter: www.maarsmagnetism.com. Weitere Informationen in der Living Options-Broschüre und unter www.maarslivingwalls.com.

AKUSTIK 82 MM

Bewertetes Schalldämmmaß nach DIN EN ISO 717-1

- Vollwand: Ab R_w (C ; Ctr)= 45 (-2 ; -6) dB bis R_w (C ; Ctr)= 48 (-2 ; -7) dB
- Verglaste Paneele: Ab R_w (C ; Ctr)= 29 (-1 ; -4) dB bis R_w (C ; Ctr)= 44 (-1 ; -5) dB
- Tür, Voll: Ab R_w (C ; Ctr)= 31 (-2 ; -2) dB bis R_w (C ; Ctr)= 37 (-1 ; -4) dB
- Tür, verglast: R_w (C ; Ctr)= 30 (0 ; -1) dB

FEUERWIDERSTAND 82 MM

Feuerwiderstand nach DIN EN 1363-2, DIN EN 1364-1 und DIN EN 1634-1.

- Vollwand: EI 60
- Verglast: EI 60
- Tür: EI 60

AKUSTIK 100 MM

Bewertetes Schalldämmmaß nach DIN EN ISO 717-1

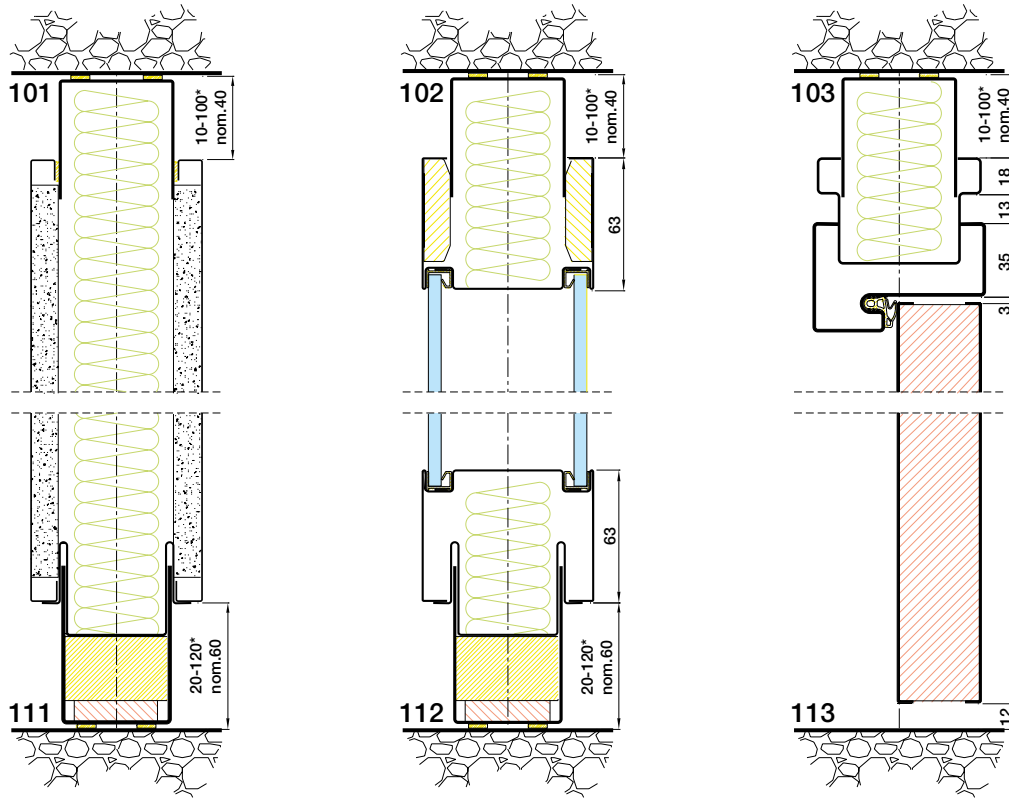
- Vollwand: Ab R_w (C ; Ctr)= 50 (-2 ; -7) dB bis R_w (C ; Ctr)= 53 (-2 ; -6) dB
- Tür, Voll: Ab R_w (C ; Ctr)= 31 (-2 ; -2) dB bis R_w (C ; Ctr)= 37 (-1 ; -4) dB
- Tür, verglast: Ab R_w (C ; Ctr)= 39 (0 ; -2) dB

FEUERWIDERSTAND 100 MM

Feuerwiderstand nach DIN EN 1363-2 und DIN EN 1364-1.

- Vollwand: EI 60, EI120

Wir streben nach kontinuierlicher Verbesserung unserer Produkte. Daher können diese Veränderungen unterliegen. Die aktuellsten Details finden Sie unter: www.maarslivingwalls.com



*Deviations of nominal sizes are optional. Standard tolerance +/- 13 mm on nominal size

