

Technische Daten

BESCHREIBUNG

Demontierbare, mit Stahl und/oder Spanplatten verkleidete Trennwand.

STRUKTUR

- **MASSIVE ELEMENTE:**
 - Stärke: 100 mm
 - Stützen/Ständer: Stahlprofile, 2 x 0,8 mm gestauchte Spannschraube
 - Oberflächen: Stahl, verzinkt, 0,8 mm auf 12,5 mm Rückwand aus Gipskarton
 - 18 mm melaminbeschichtete Spanplattenpaneele
 - 18 mm furnierbeschichtete Spanplattenpaneele
 - Stoffbezogene Stahl- oder Spanplattenpaneele
 - Innerer Füllstoff: Mineralwolle
 - Boden- und Decken- U-Profile: 1,5 mm verzinkte Stahlprofile
- **VERGLASTE ELEMENTE:**
 - Doppelverglaste Paneele in 4, 6 oder 8 mm Stärke in Monoblock oder Biblock-Aluminiumprofilen mit flush Glas
 - Integrierte Jalousien möglich
- **TÜRELEMENTE:**
 - Türrahmen: Aluminium oder Stahl, Rahmen mit 3 Bändern
 - Türblätter: Breites Sortiment Türen, von 40 mm bis 100 mm.
Weitere Optionen finden Sie in unserem Türenprogramm

FUGEN

- Nullfuge
- 5 mm-Schattenfuge
- Kombination von Fugen möglich, sowohl horizontal als auch vertikal

FINISHES

- **OBERFLÄCHENBEHANDLUNG:** Bei allen sichtbaren Metallteilen: Umweltfreundliche Epoxidpulverbeschichtung, etwa 80 µ Dicke.
- **FARBEN:** Nach der Maars Farbtafel. Weitere Farben nach Absprache.
- **VERGLASUNG:** Eine Vielzahl von Optionen steht zur Auswahl, zum Beispiel Sandstrahlen, Folie, lackiertes Glas. Weitere Gestaltungsformen nach Absprache.

STANDARD ABMESSUNGEN

- Höhe: 3100 mm
- Breite: Massive Elemente 900/1200 mm, Verglaste Elementen 900/1200 mm
Andere Größen in Höhe oder Breite nach Rücksprache.
- Gewicht: 32/48 kg/m²

INSTALLATION

- **TOLERANZEN:**
 - Boden: +/- 13 mm
 - Decke: +/- 13 mm
 - Verstellbare Bodenschiene zur einfachen Adaption von Toleranzen
- **VERBINDUNG:**
Alle Elemente werden durch Spannschrauben verbunden. Dies ermöglicht eine einfache Installation und den späteren problemlosen Zugang.
- **INTEGRIERTE STROMVERSORGUNG UND DATEN-ÜBERTRAGUNG**
In die Perforierte Stützen kann Mann die Verkablung aufnehmen und das ist Leicht Ausführbar weil wir Demontabele Paneele verwenden.

REINIGUNG

Für Reinigungs- und Pflegehinweise ziehen Sie bitte unsere Website zu Rate.

LIVING OPTIONS

Maars bietet eine Vielzahl von Optionen, die je nach Wandtyp in unsere Trennwandsysteme integrierbar sind. Lüftungsstege, Schallschutzpaneele, Schränke, Regalsysteme, Klimatisierungspaneele, dynamische Beleuchtung, Multimedia, mit Textilien verkleidete Paneele, Privacy-Glas und unser umfangreiches Maars Magnetics Programm.
Siehe unter: www.maarsmagnetics.com.
Weitere Informationen in der Living Options-Broschüre und unter www.maarslivingwalls.com.

AKUSTIK

Bewertetes Schalldämmmaß nach DIN EN ISO 717-1

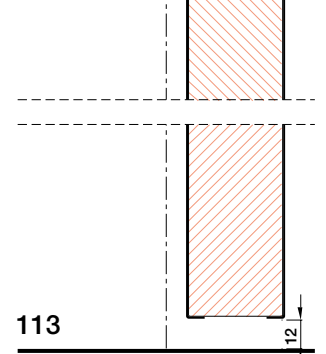
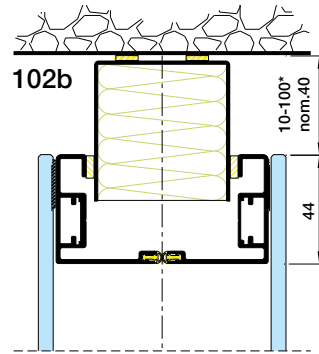
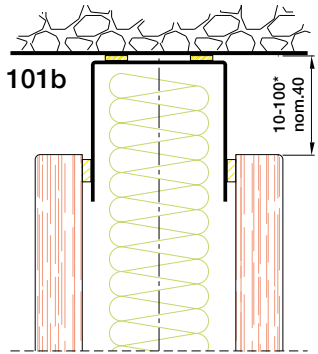
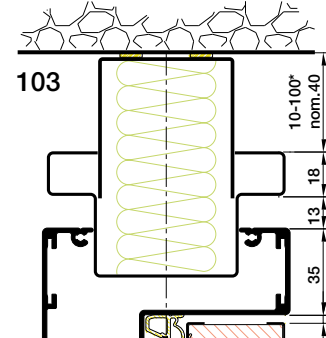
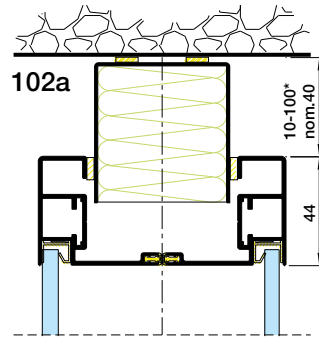
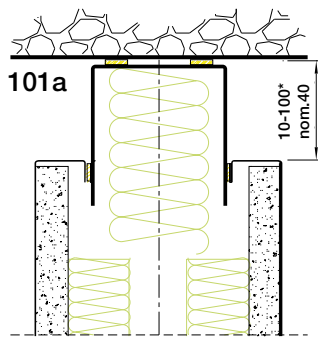
- Vollwand, Stahl: Ab Rw (C; Ctr)= 50 (-2 ; -6) dB
- Vollwand, Spanplatte: Ab Rw (C; Ctr)= 41 (-2 ; -6) dB bis Rw (C; Ctr)= 50 (-3 ; -8) dB
- Verglaste Paneele: Ab Rw (C; Ctr)= 41 (-2 ; -5) dB bis Rw (C; Ctr)= 48 (-2 ; -6) dB
- Tür, Voll: Ab Rw (C; Ctr)= 31 (-2 ; -2) dB bis Rw (C; Ctr)= 37 (-1 ; -4) dB
- Tür, verglast: Rw (C; Ctr)= 39 (0 ; -2) dB

FEUERWIDERSTAND

Feuerwiderstand nach DIN EN 1363-2, DIN EN 1364-1 und DIN EN 1634-1.

- Vollwand: EI 120
- Verglast: EI 60
- Tür: EI 60

Wir streben nach kontinuierlicher Verbesserung unserer Produkte. Daher können diese Veränderungen unterliegen. Die aktuellsten Details finden Sie unter: www.maarslivingwalls.com



*Deviations of nominal sizes are optional. Standard tolerance +/- 13 mm on nominal size

